

平成22年度第1四半期「景気動向調査」結果報告

製造業を中心に回復基調は見られるも、予断を許さぬ状況

コメント:

【製造業】

売上(出荷)高において、DI値が対三ヶ月前比では前期調査の▲54.8から今期は▲3.4と著しい改善が見られ直近一年間の調査では見られない水準となっており、次期以降この水準がどういった推移をするかが注目される。対前年比では23.4改善し▲37.9となった。三期連続して大きくマイナス幅が縮小しており、改善傾向が今後も継続していくかが焦点となる。三ヶ月後予測では0.0であり、現況で推移するのではないかとの見通しをされている。

景況感において、対三ヶ月前比では▲31.0と前回より20.6の大きなマイナス幅の縮小が見られた。しかし直近の調査では改善と悪化を一進一退繰り返し推移しており楽観視は出来ない。対前年比では9.5改善し着実にマイナス幅は縮小してきているが▲48.3と依然不況感は強く、売上(出荷)高の大きな改善とはやや距離を置いた推移をしている。三ヶ月後予測では▲10.3とやや厳しい見通しをされている。

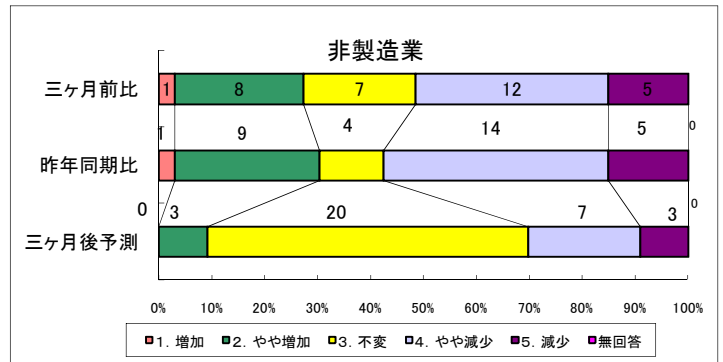
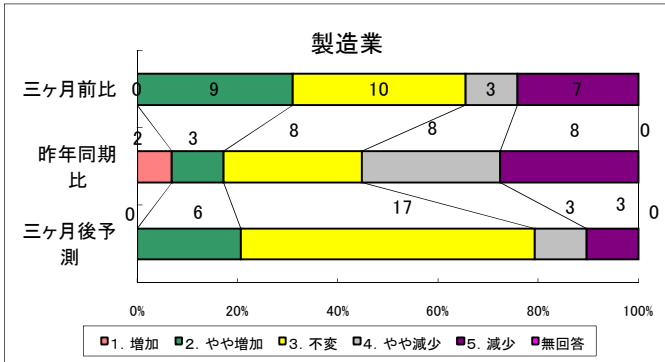
【非製造業】

売上(出荷)高において、対三ヶ月前比では前回の▲60.6から▲24.2と大幅なマイナス幅の縮小が見られ、製造業同様に直近では見られない水準であり、以後どういった動きを見せるかが注目される。対前年比では前回・前々回と緩やかに改善していたが、今期は急激に39.4の大幅な改善が見られ▲27.3となった。依然楽観視はできないが景気の後退感の弱まりが窺える。三ヶ月後予測では▲21.2と慎重な姿勢が見て取られる。

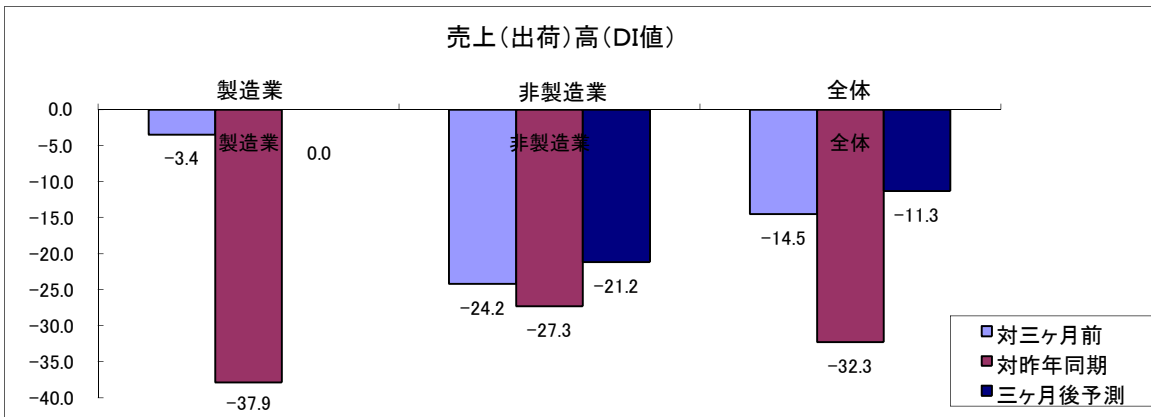
景況感において、対三ヶ月前比では三期連続でのマイナス幅の拡大から一転、36.3と大きく改善し▲27.3となった、次期以降の調査結果が注目される。対前年比では前回・前々回と緩やかに改善し、今期調査では36.4と著しい改善が見られ▲30.3となった、製造業とは異なり売上(出荷)高と連動した推移が見られる。三ヶ月後予測では▲30.3と厳しい見通しをされている。

A. 調査結果

1. 貴社の売上(出荷)高について



DI値	対三ヶ月前	対昨年同期	三ヶ月後予測	対三ヶ月前 (前回)	対昨年同期 (前回)	三ヶ月後予測 (前回)
製造業	-3.4	-37.9	0.0	-54.8	-61.3	
非製造業	-24.2	-27.3	-21.2	-60.6	-66.7	
全体	-14.5	-32.3	-11.3	-57.8	-64.1	

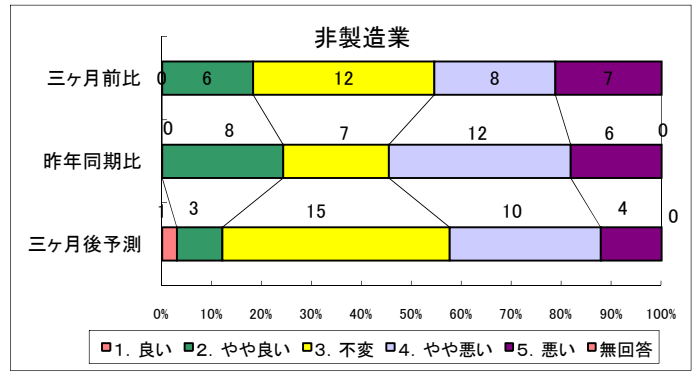
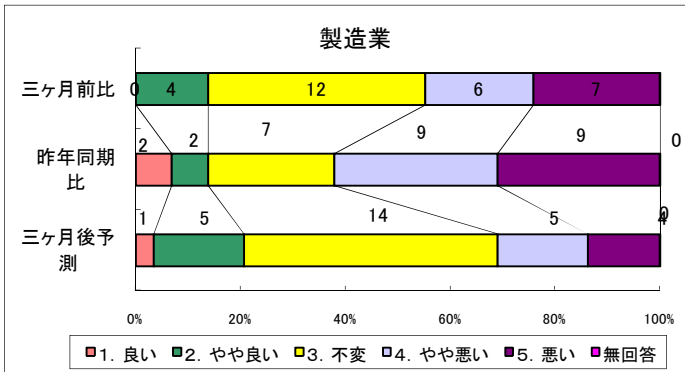


対三ヶ月前比において、DI値が製造業では前期調査の▲54.8から今期調査では▲3.4と著しい改善が見られた。非製造業では製造業より改善が小さいながらも前回の▲60.6から▲24.2と大幅なマイナス幅の縮小が見られた。製造業・非製造業ともにDI値が直近一年間の調査では見られなかった水準となっており、次期以降の調査でこの水準がこういった推移をするかが注目される。

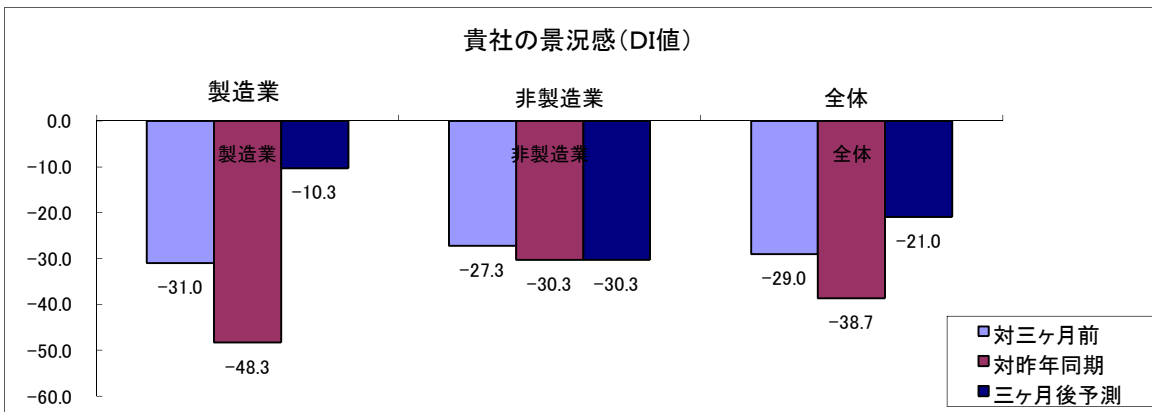
対前年比において、DI値が製造業では23.4の改善が見られ▲37.9となった。三期連続して大きくマイナス幅が縮小しており、改善傾向が今後も継続していくかが注目される。非製造業では前回・前々回と緩やかに改善していたが今期調査では急激に39.4の大幅な改善を見せ▲27.3となった。依然楽観視はできないが景気の後退感の弱まりが窺える。

三ヶ月後の売上予測において、製造業ではDI値が0.0であり、現況で推移するのではないかとの見通しをされている。非製造業では▲21.2となっており、製造業よりやや慎重な姿勢が見て取られる。

2. 貴社の景況感について



DI値	対三ヶ月前	対昨年同期	三ヶ月後予測	対三ヶ月前 (前回)	対昨年同期 (前回)	三ヶ月後予測 (前回)
製造業	-31.0	-48.3	-10.3	-51.6	-57.8	
非製造業	-27.3	-30.3	-30.3	-63.6	-66.7	
全体	-29.0	-38.7	-21.0	-57.8	-60.9	



対三ヶ月前比において、DI値が製造業で▲31.0と前期調査より20.6の大きなマイナス幅の縮小が見られた。しかし直近一年間の調査では大幅な改善・悪化を一進一退繰り返して推移しており、依然予断を許さない状況である。非製造業では三期連続してマイナス幅が拡大していたが一転、36.3と大きくマイナス幅が縮小し▲27.3となった。次期の調査結果が注目される。

対前年比において、DI値が製造業では9.5改善し着実にマイナス幅を縮小してきているが、▲48.3と依然不況感は強く、売上(出荷)高の大きな改善とはやや距離を置いた推移を見せている。一方で非製造業では前回・前々回と緩やかに改善し、今期調査では36.4と著しい改善を見せるなど売上(出荷)高と連動した推移が見られる。

三ヶ月後の景況感予測において、製造業でDI値が▲10.3、非製造業で▲30.3。ともにやや厳しい見通しをされているが、非製造業は製造業と比較してより慎重な姿勢が見受けられる。

B. 調査概要

1. 調査目的 四半期ごとに景気動向調査を実施し、管内景況を恒常的に把握する。
2. 調査期間 平成22年4月28日～5月6日
3. 調査方法 FAXにより依頼、回答
4. 調査対象 各部会役員 126社

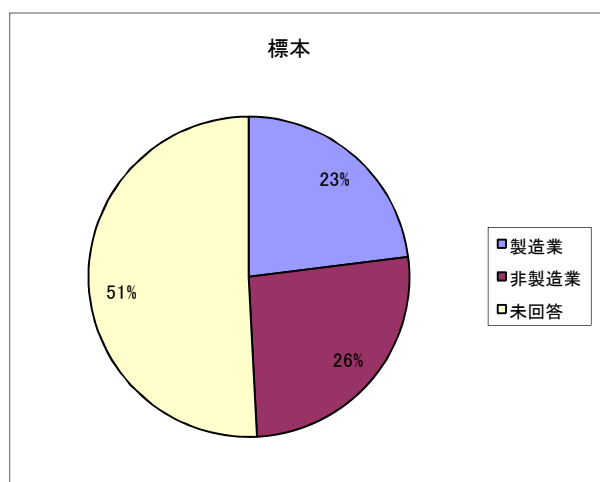
※DI値＝「好調＋やや好調」(持ち直す)の回答割合から「悪い＋やや悪い」(悪化する)の回答割合を差し引いたもの。数値が高いほど景況感が良く、低いほど悪い。

プラス100が最高値、0が平均、マイナス100が最低値を示す。

5. 標本数

	調査対象
一般工業	22
建設業	15
醤油工業	6
食品工業	8
皮革工業	17
公益業	15
サービス業	10
理財	8
商業	25
合計	126

	調査対象	回答	回答
製造業	68	29	42.6%
非製造業	58	33	56.9%
合計	126	62	49.2%
未回答		64	



集計表

1) 売上(出荷)額について

項目	三ヶ月前比					
	製造業		非製造業		合計	
1. 増加	0	0.0%	1	3.0%	1	1.6%
2. やや増加	9	31.0%	8	24.2%	17	27.4%
3. 不変	10	34.5%	7	21.2%	17	27.4%
4. やや減少	3	10.3%	12	36.4%	15	24.2%
5. 減少	7	24.1%	5	15.2%	12	19.4%
無回答	0	0.0%	0	0.0%	0	0.0%
合計	29	100.0%	33	100.0%	62	100.0%

DI値 -3.4 -24.2 -14.5
 DI値(前回-2月) -54.8 -60.6 -57.8
 51.4 36.4 43.3

項目	昨年同期比					
	製造業		非製造業		合計	
1. 増加	2	6.9%	1	3.0%	3	4.8%
2. やや増加	3	10.3%	9	27.3%	12	19.4%
3. 不変	8	27.6%	4	12.1%	12	19.4%
4. やや減少	8	27.6%	14	42.4%	22	35.5%
5. 減少	8	27.6%	5	15.2%	13	21.0%
無回答	0	0.0%	0	0.0%	0	0.0%
合計	29	100.0%	33	100.0%	62	100.0%

DI値 -37.9 -27.3 -32.3
 DI値(前回-2月) -61.3 -66.7 -64.1
 23.4 39.4 31.8

項目	三ヶ月後予測					
	製造業		非製造業		合計	
1. 増加	0	0.0%	0	0.0%	0	0.0%
2. やや増加	6	20.7%	3	9.1%	9	14.5%
3. 不変	17	58.6%	20	60.6%	37	59.7%
4. やや減少	3	10.3%	7	21.2%	10	16.1%
5. 減少	3	10.3%	3	9.1%	6	9.7%
無回答	0	0.0%	0	0.0%	0	0.0%
合計	29	100.0%	33	100.0%	62	100.0%

DI値 0.0 -21.2 -11.3
 DI値(前回-2月)

2) 景況感について

項目	三ヶ月前比					
	製造業		非製造業		合計	
1. 良い	0	0.0%	0	0.0%	0	0.0%
2. やや良い	4	13.8%	6	18.2%	10	16.1%
3. 不変	12	41.4%	12	36.4%	24	38.7%
4. やや悪い	6	20.7%	8	24.2%	14	22.6%
5. 悪い	7	24.1%	7	21.2%	14	22.6%
無回答	0	0.0%	0	0.0%	0	0.0%
合計	29	100.0%	33	100.0%	62	100.0%

DI値 -31.0 -27.3 -29.0
 DI値(前回-2月) -51.6 -63.6 -57.8
 20.6 36.3 28.8

項目	昨年同期比					
	製造業		非製造業		合計	
1. 良い	2	6.9%	0	0.0%	2	3.2%
2. やや良い	2	6.9%	8	24.2%	10	16.1%
3. 不変	7	24.1%	7	21.2%	14	22.6%
4. やや悪い	9	31.0%	12	36.4%	21	33.9%
5. 悪い	9	31.0%	6	18.2%	15	24.2%
無回答	0	0.0%	0	0.0%	0	0.0%
合計	29	100.0%	33	100.0%	62	100.0%

DI値 -48.3 -30.3 -38.7
 DI値(前回-2月) -57.8 -66.7 -60.9
 9.5 36.4 22.2

項目	三ヶ月後予測					
	製造業		非製造業		合計	
1. 良い	1	3.4%	1	3.0%	2	3.2%
2. やや良い	5	17.2%	3	9.1%	8	12.9%
3. 不変	14	48.3%	15	45.5%	29	46.8%
4. やや悪い	5	17.2%	10	30.3%	15	24.2%
5. 悪い	4	13.8%	4	12.1%	8	12.9%
無回答	0	0.0%	0	0.0%	0	0.0%
合計	29	100.0%	33	100.0%	62	100.0%

DI値 -10.3 -30.3 -21.0
 DI値(前回-2月)