

平成23年度第2四半期「景気動向調査」結果報告

製造業、非製造業ともに震災直後の最悪期は脱したものの依然厳しい状況が続く

コメント:

【製造業】

売上(出荷)額において、DI値が対三カ月前比では大きく回復に転じており今後の動向が期待される結果となった。対前年比では0.4回復し▲38.5となっているが急激に落ち込んだ前期水準からの回復であり実感はかなり薄い。三カ月後予測では▲47.2から31.8と大幅に回復して▲15.4となっており次期の調査結果が注目される。

景況感において、対三カ月前比では売上額同様に大きく回復に転じるも、対前年比でみれば悪化傾向となっており直近一年間で回復と悪化を繰り返し推移し景気に不安定感が感じられる。三カ月後予測では▲41.7から18.6回復し、▲23.1と再び回復に転じる。

東日本大震災による影響において、現在も約60%の事業所が「多少影響がある」と回答しつつも「かなり影響がある」と回答した事業所は僅か3%であった。具体的な影響としては前期(5月)調査時と同じく「売上・受注の減少」が最も多い結果となった。かなり改善されているようであるが予断を許さぬ状況である。

【非製造業】

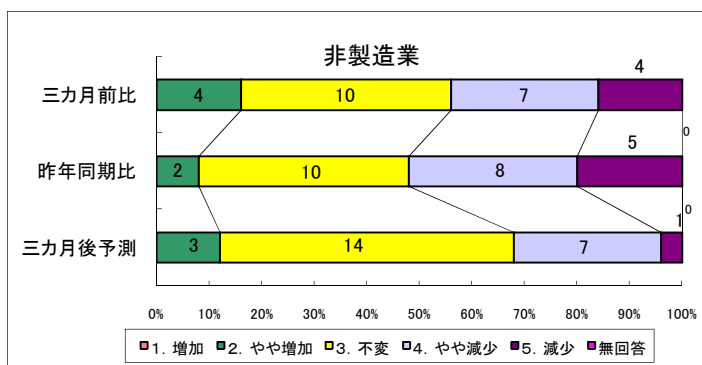
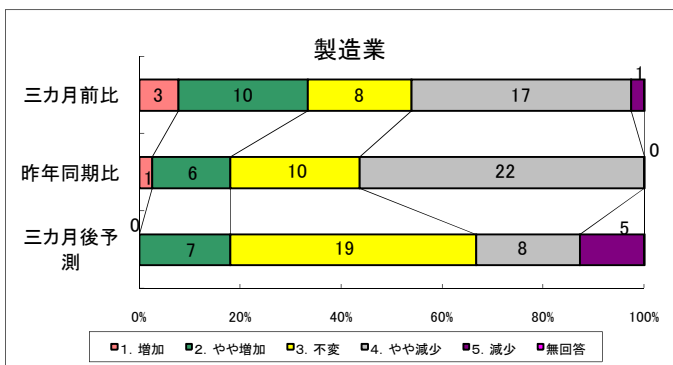
売上(出荷)額において、DI値が対三カ月前比では▲38.5から10.5回復し、▲28.0となっており三期連続の回復から製造業同様に今後の動向が期待される。対前年比では二期連続の回復から再び悪化に転じている。三カ月後予測では▲42.3から22.3回復し、▲20.0となっているが前期に落ち込んだ値と同じ水準の回復であり状況は厳しいままである。

景況感において、対三カ月前比、対前年比共に回復傾向にはあるが製造業同様に悪化と回復を繰り返しており景気の不安定さがうかがえる。三カ月後予測では▲34.6から6.6回復し、▲28.0となっており依然厳しい見通しをされている。

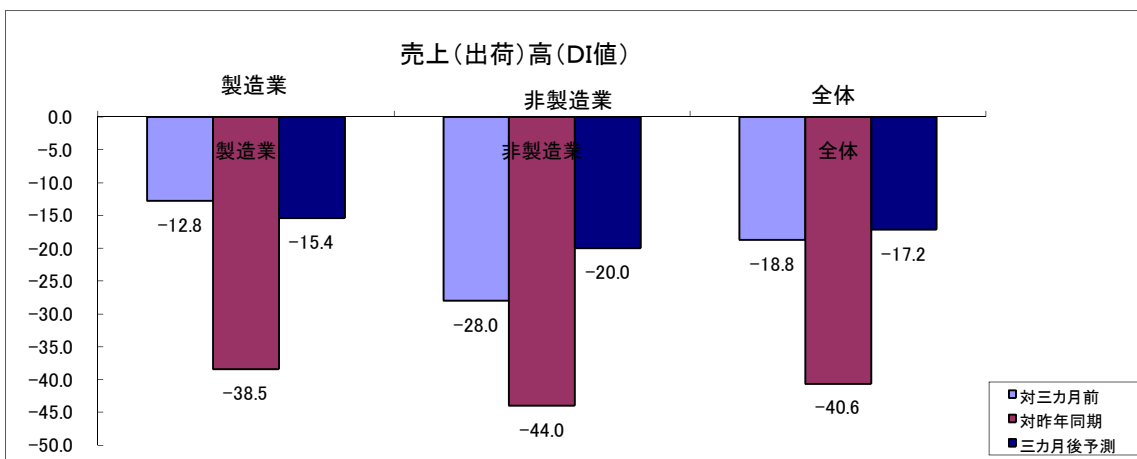
東日本大震災による影響において、震災から5カ月経った現在でも16%の事業所が「かなり影響がある」と回答しており製造業と比べて回復幅に差があるようである。

A. 調査概要

1. 貴社の売上(出荷)額について



DI値	対三カ月前	対昨年同期	三カ月後予測	対三カ月前 (前回)	対昨年同 期 (前回)	三カ月後予 測 (前回)
製造業	-12.8	-38.5	-15.4	-33.3	-38.9	-47.2
非製造業	-28.0	-44.0	-20.0	-38.5	-38.5	-42.3
全体	-18.8	-40.6	-17.2	-35.5	-38.7	-45.2

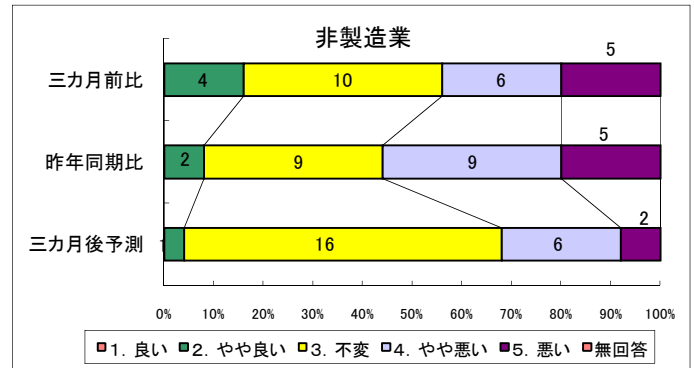
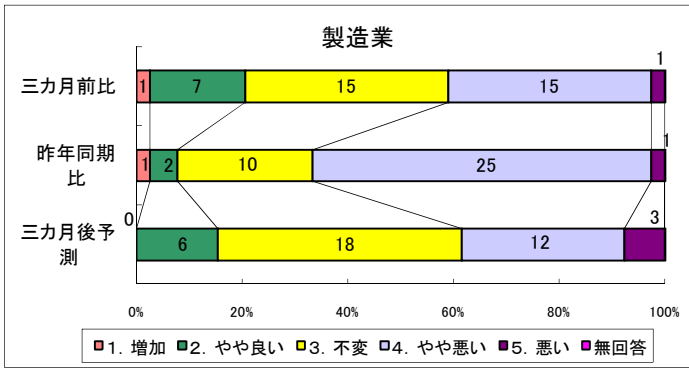


対三カ月前比において、製造業ではDI値が▲33.3から20.5回復し、▲12.8となっており大きく回復に転じたものの依然として今後も予断を許さない状況が予想される。非製造業では▲38.5から10.5回復し、▲28.0となり三期連続の回復であり製造業と同様に今後の動向が期待される。

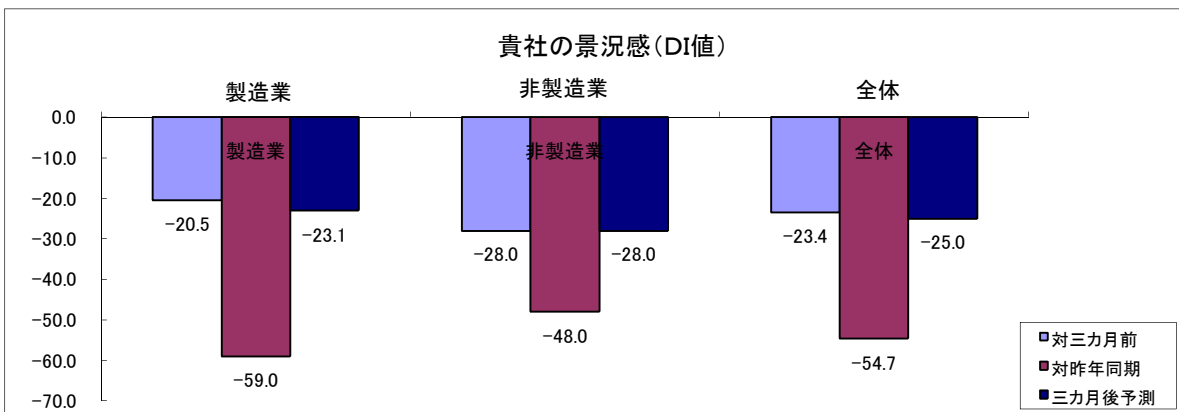
対前年比において、製造業では▲38.9から0.4回復し、▲38.5となっており回復には転じるも落ち込みが見られた前期調査からの回復であり実感はかなり薄い。非製造業では▲38.5から5.5悪化し、▲44.0となっており二期連続の回復から一転し再び悪化傾向にある。

三カ月後予測において、製造業では▲47.2から31.8と大幅に回復して▲15.4となっており、いまだ水面下ではあるが今後の動向が期待される。非製造業では▲42.3から22.3回復し、▲20.0となりこちらも今後の動向に期待される。

2. 貴社の景況感について



DI値	対三カ月前	対昨年同期	三カ月後予測	対三カ月前 (前回)	対昨年同 期 (前回)	三カ月後予 測 (前回)
製造業	-20.5	-59.0	-23.1	-58.3	-58.3	-41.7
非製造業	-28.0	-48.0	-28.0	-46.2	-53.8	-34.6
全体	-23.4	-54.7	-25.0	-53.2	-56.5	-38.7



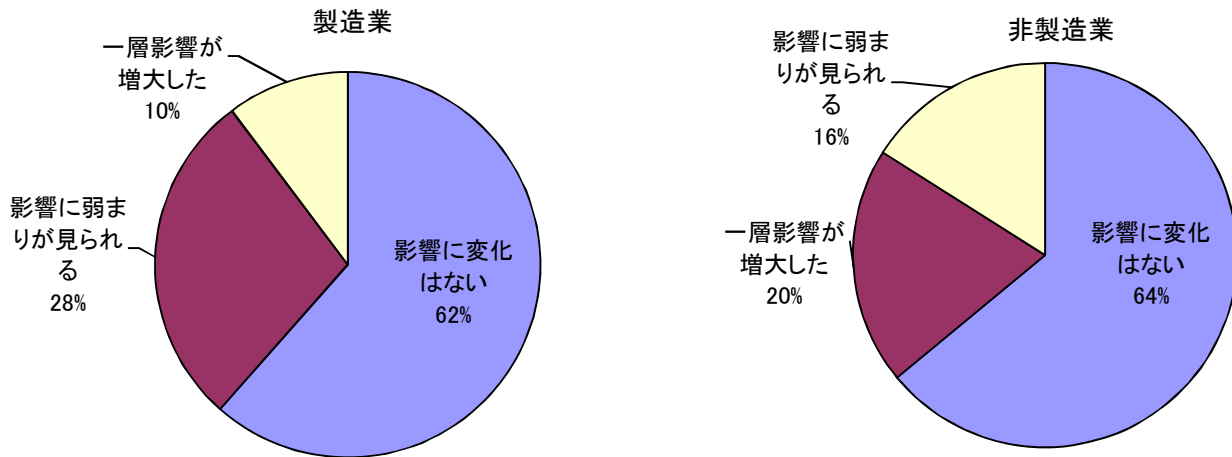
対三カ月前比において、製造業ではDI値が▲58.3から37.8回復し、▲20.5となっており急激に落ち込んだ前期調査のマイナス幅以上に回復しているものの、直近一年間で回復と悪化を繰り返して推移しているため景気的不安定さがうかがえる。非製造業では▲46.2から18.2回復し、▲28.0となっており景気の後退感に弱まりが見られるも依然として厳しい状況である。

対前年比において、製造業では▲58.3から0.7悪化し、▲59.0となっており悪化幅は小さいものの二期連続の下落となった。非製造業では▲53.8から5.8回復し、▲48.0となっている。前期より回復幅も増加しており三期連続の回復から今後の動向に期待される。

三カ月後予測において、製造業では▲41.7から18.6回復し、▲23.1。非製造業では▲34.6から6.6回復し、▲28.0となっており、両業種とも回復には転じているが依然として低位に推移している。

3、東日本大震災による影響について

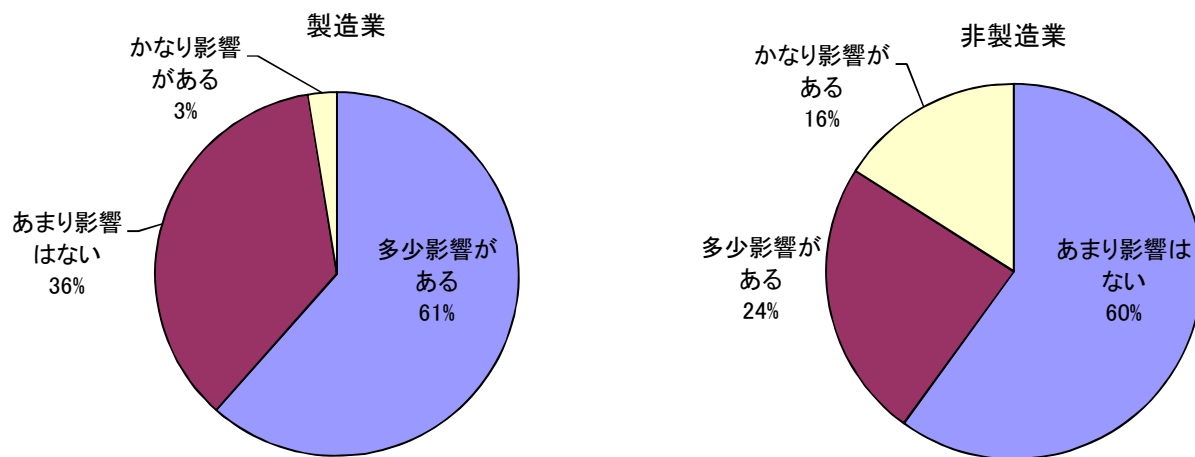
(1) 約5カ月が経過し、前期(平成23年5月)と比べ企業活動への影響はどうなりましたか？



	一層影響が増大した	影響に変化はない	影響に弱まりが見られる
製造業	10%(4社)	62%(24社)	28%(11社)
非製造業	20%(5社)	64%(16社)	16%(4社)

両業種とも約60%の事業所が「影響に変化はない」と回答している。製造業では「一層影響が増大した」と回答した事業所は10%に留まった。一方で、非製造業では20%にも上っており、これは前期(5月)調査時と比較しても同水準であり、ほとんど改善が見られない。

(2) 現在、企業活動に与える影響はどの程度ですか？

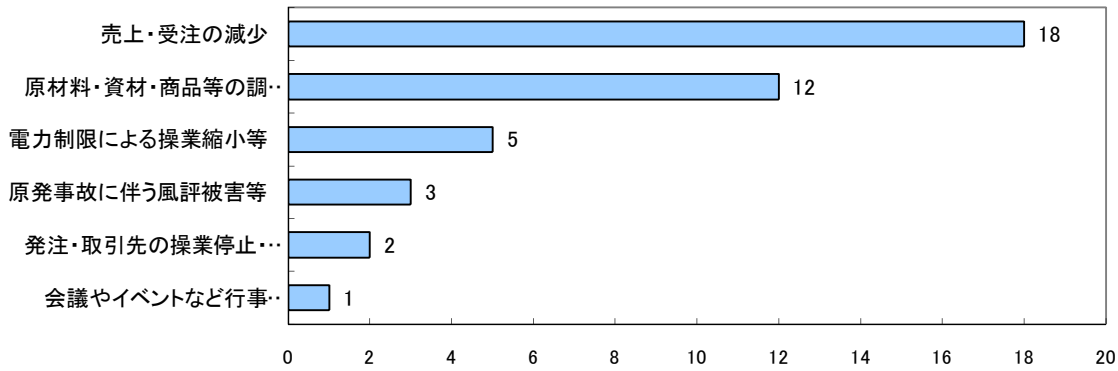


	かなり影響がある	多少影響がある	あまり影響はない
製造業	3%(1社)	61%(24社)	36%(14社)
非製造業	16%(4社)	24%(6社)	60%(15社)

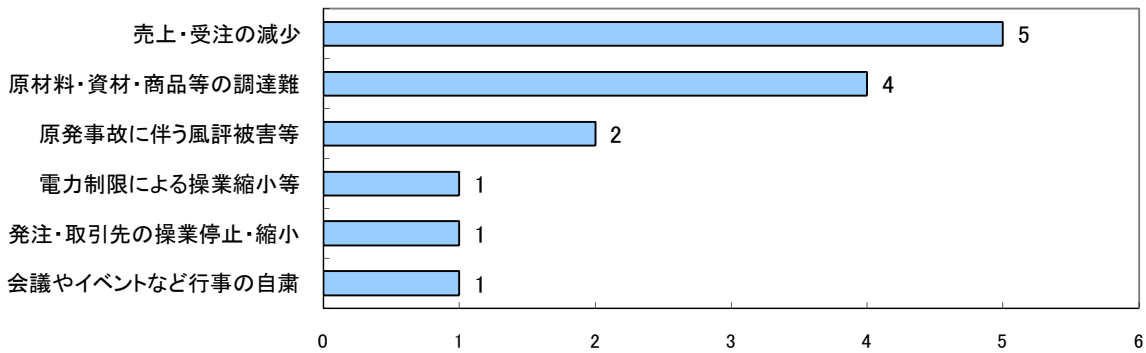
製造業では多少影響が残っている事業所が多いものの、震災直後から少しずつであるが比較的安定した回復が見られる。非製造業では「あまり影響はない」と回答した事業所が60%を占める中、未だに「かなり影響がある」と回答した事業所は16%にも上っている。

(3) 具体的にどのような影響がありますか？(※影響ありと回答した企業のみ)【複数回答可】

製造業 (有効回答社数25社)



非製造業 (有効回答社数10社)



両業種とも「売上・受注の減少」と回答した事業所が最も多い。前期(5月)調査からイベントなどの行事を自粛している事業所は減少したものの、電力制限や風評被害等による事業縮小が問題視される。

B. 調査概要

1. 調査目的 四半期ごとに景気動向調査を実施し、管内景況を恒常的に把握する。
調査を実施し恒常的に管内景況を把握する。
2. 調査期間 平成23年7月27日～8月3日
3. 調査方法 FAXにより依頼、回答
4. 調査対象 各役員議員、部会役員 132社

※DI値＝「好調＋やや好調」(持ち直す)の回答割合から「悪い＋やや悪い」(悪化する)の回答割合を差し引いたもの。数値が高いほど景況感が良く、低いほど悪い。
プラス100が最高値、0が平均、マイナス100が最低値を示す。

5. 回答企業の属性

所属部会	対象数
一般工業	21
建設業	17
醤油工業	7
食品工業	13
皮革工業	17
公益業	15
サービス業	10
理財	8
商業	24
合計	132

調査対象	対象数	回答数	回答率
製造業	75	39	52.0%
非製造業	57	25	43.9%
合計	132	64	48.5%

集計表

1) 売上(出荷)額について

項目	三カ月前比					
	製造業		非製造業		合計	
1. 増加	3	7.7%	0	0.0%	3	4.7%
2. やや増加	10	25.6%	4	16.0%	14	21.9%
3. 不変	8	20.5%	10	40.0%	18	28.1%
4. やや減少	17	43.6%	7	28.0%	24	37.5%
5. 減少	1	2.6%	4	16.0%	5	7.8%
無回答	0	0.0%	0	0.0%	0	0.0%
合計	39	100.0%	25	100.0%	64	100.0%

DI値	-12.8	-28.0	-18.8
DI値(前回-5月)	-33.3	-38.5	-35.5
	20.5	10.5	16.8

項目	昨年同期比					
	製造業		非製造業		合計	
1. 増加	1	2.6%	0	0.0%	1	1.6%
2. やや増加	6	15.4%	2	8.0%	8	12.5%
3. 不変	10	25.6%	10	40.0%	20	31.3%
4. やや減少	22	56.4%	8	32.0%	30	46.9%
5. 減少	0	0.0%	5	20.0%	5	7.8%
無回答	0	0.0%	0	0.0%	0	0.0%
合計	39	100.0%	25	100.0%	64	100.0%

DI値	-38.5	-44.0	-40.6
DI値(前回-5月)	-38.9	-38.5	-38.7
	0.4	-5.5	-1.9

項目	三カ月後予測					
	製造業		非製造業		合計	
1. 増加	0	0.0%	0	0.0%	0	0.0%
2. やや増加	7	17.9%	3	12.0%	10	15.6%
3. 不変	19	48.7%	14	56.0%	33	51.6%
4. やや減少	8	20.5%	7	28.0%	15	23.4%
5. 減少	5	12.8%	1	4.0%	6	9.4%
無回答	0	0.0%	0	0.0%	0	0.0%
合計	39	100.0%	25	100.0%	64	100.0%

DI値	-15.4	-20.0	-17.2
DI値(前回-5月)	-47.2	-42.3	-45.2
	31.8	22.3	28.0

2) 景況感について

項目	三カ月前比					
	製造業		非製造業		合計	
1. 良い	1	2.6%	0	0.0%	1	1.6%
2. やや良い	7	17.9%	4	16.0%	11	17.2%
3. 不変	15	38.5%	10	40.0%	25	39.1%
4. やや悪い	15	38.5%	6	24.0%	21	32.8%
5. 悪い	1	2.6%	5	20.0%	6	9.4%
無回答	0	0.0%	0	0.0%	0	0.0%
合計	39	100.0%	25	100.0%	64	100.0%

DI値	-20.5	-28.0	-23.4
DI値(前回-5月)	-58.3	-46.2	-53.2
	37.8	18.2	29.8

項目	昨年同期比					
	製造業		非製造業		合計	
1. 良い	1	2.6%	0	0.0%	1	1.6%
2. やや良い	2	5.1%	2	8.0%	4	6.3%
3. 不変	10	25.6%	9	36.0%	19	29.7%
4. やや悪い	25	64.1%	9	36.0%	34	53.1%
5. 悪い	1	2.6%	5	20.0%	6	9.4%
無回答	0	0.0%	0	0.0%	0	0.0%
合計	39	100.0%	25	100.0%	64	100.0%

DI値	-59.0	-48.0	-54.7
DI値(前回-5月)	-58.3	-53.8	-56.5
	-0.7	5.8	1.8

項目	三カ月後予測					
	製造業		非製造業		合計	
1. 良い	0	0.0%	0	0.0%	0	0.0%
2. やや良い	6	15.4%	1	4.0%	7	10.9%
3. 不変	18	46.2%	16	64.0%	34	53.1%
4. やや悪い	12	30.8%	6	24.0%	18	28.1%
5. 悪い	3	7.7%	2	8.0%	5	7.8%
無回答	0	0.0%	0	0.0%	0	0.0%
合計	39	100.0%	25	100.0%	64	100.0%

DI値	-23.1	-28.0	-25.0
DI値(前回-5月)	-41.7	-34.6	-38.7
	18.6	6.6	13.7

