

平成23年度第1四半期「景気動向調査」結果報告

製造業・非製造業ともに景気の後退感がみられる

コメント:

【製造業】

売上(出荷)額において、DI値が対三カ月前比では▲33.3と前期と同じであるものの、対前年比では17.7悪化し▲38.9であり、三カ月後予測値に関しては38.1も悪化しており▲47.2となっている。非常に厳しい見通しがされており、この状況が続くようであれば今後の経営が難しくなる。

景況感において、対三カ月前比では前期大きく回復したものの今期再び悪化し景気の後退感が感じられる。また対前年比においても18.9悪化し▲58.3となっている。直近一年間で景気の回復と悪化を繰り返し推移しており景気的不安定感がうかがえる。三カ月後予測において▲9.1から大幅に悪化し▲41.7と非常にきびしい見通しがされている。

東日本大震災による影響において、約二カ月が経過した現段階では未だに25%もの事業所が『かなり影響がある』と回答しており、依然厳しい水準が続いている。また『自社工場等の操業停止・縮小』と答えた事業所が2社あり、深刻な状況が続いている。

【非製造業】

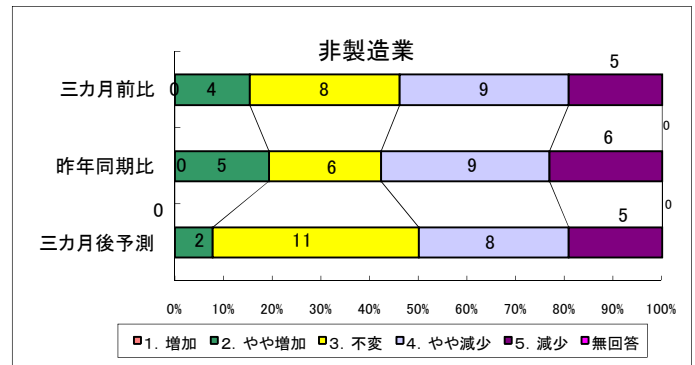
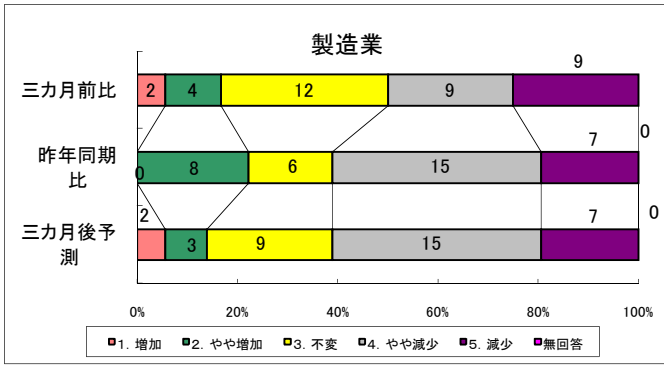
売上(出荷)額において、DI値が対三カ月前比では▲48.0から9.5回復し▲38.5となっており二期連続の回復傾向にある。また対前年比においても同様に13.5回復して▲38.5となりこちらの回復幅は大きく今後の更なる回復が期待される。三カ月後予測では▲20.0から22.3悪化し▲42.3と厳しい水準になっている。

景況感において、対三カ月前比、対前年比共に売上額の回復基調とは逆にマイナスとなっている。減少幅は小さいが景気の後退感が感じられる。三カ月後予測において▲20.0から14.6悪化し▲34.6と非常に厳しい見通しがされている。

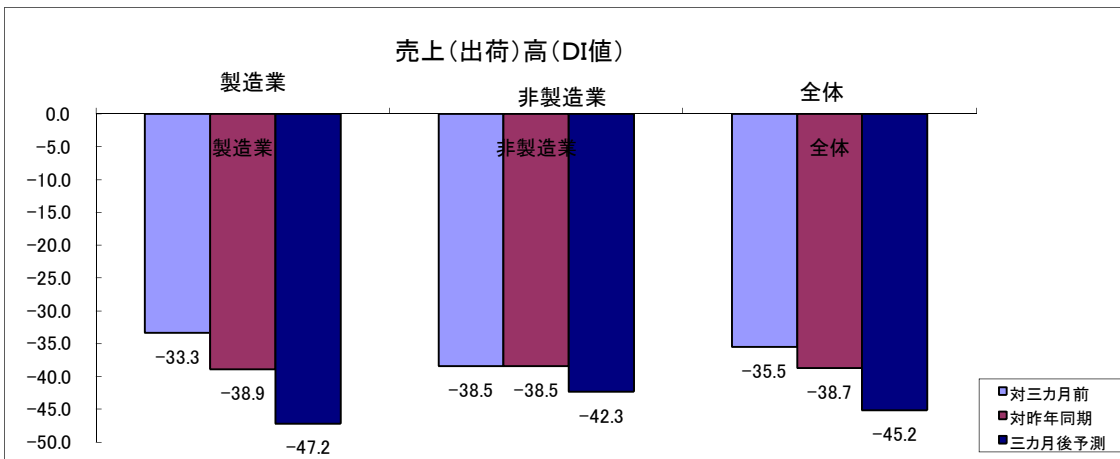
東日本大震災による影響において、製造業に比べて回復に向かっているようにも思われるが、震災直後から一層影響が増大した事業所が23%もあり深刻な結果になっている。一方で製造業、非製造業共に『従業員の被災』と答えた事業所は0社(3月緊急調査時4社)であった。

A. 調査概要

1. 貴社の売上(出荷)額について



DI値	対三カ月前	対昨年同期	三カ月後予測	対三カ月前 (前回)	対昨年同 期 (前回)	三カ月後予 測 (前回)
製造業	-33.3	-38.9	-47.2	-33.3	-21.2	-9.1
非製造業	-38.5	-38.5	-42.3	-48.0	-52.0	-20.0
全体	-35.5	-38.7	-45.2	-39.7	-34.5	-13.8

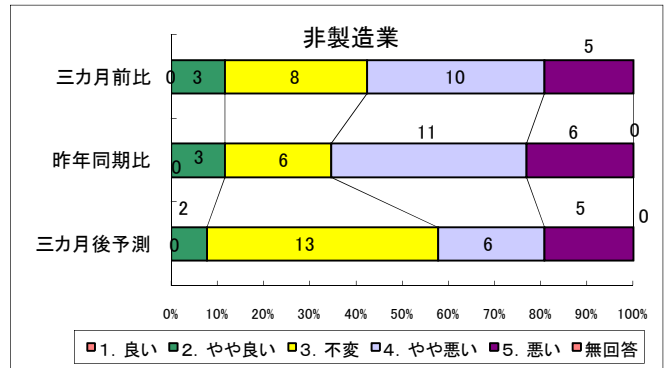
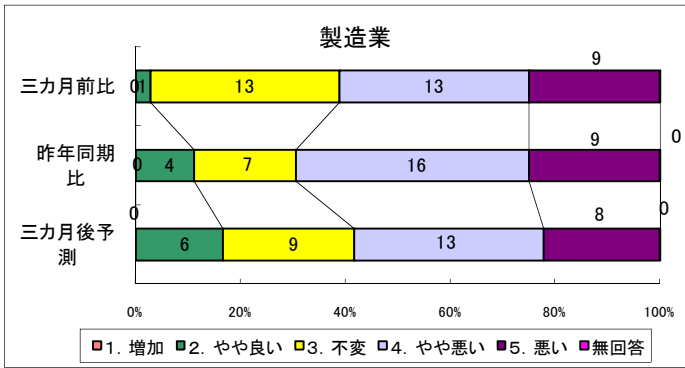


対三カ月比において、DI値が製造業では前期と同じ▲33.3となっているが、前回調査の三カ月後予測値である▲9.1と比べれば大きくマイナスであり、依然として厳しい状況が続いている。非製造業では▲48.0から9.5回復し、▲38.5となった。増加幅は小さいものの二期連続の増加から今後の動向が期待される。

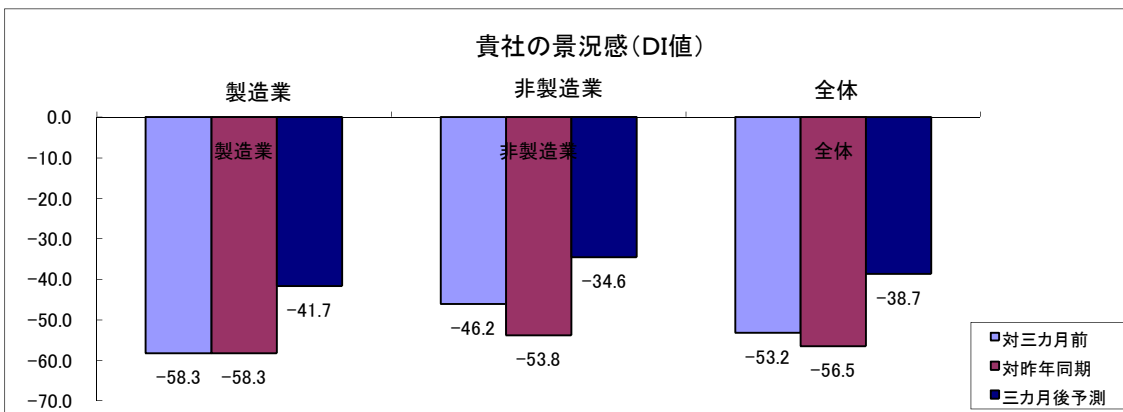
対前年比において、製造業では▲21.2から17.7悪化し▲38.9となっており、前期は大きく回復に転じ今期は注目されていたが再び景気の回復感が弱まりつつある。非製造業では▲52.0から13.5回復し▲38.5となっている。対三カ月前比と同様に、二期連続の増加から今後の動向が注目される。

三カ月後予測において、製造業では▲9.1から38.1悪化し▲47.2となり東日本大震災の影響から非常に厳しい見通しをされている。非製造業でも▲20.0から22.3悪化し▲42.3となっておりこちらも厳しい水準である。

2. 貴社の景況感について



DI値	対三カ月前	対昨年同期	三カ月後予測	対三カ月前 (前回)	対昨年同 期 (前回)	三カ月後予 測 (前回)
製造業	-58.3	-58.3	-41.7	-27.3	-39.4	-9.1
非製造業	-46.2	-53.8	-34.6	-40.0	-52.0	-20.0
全体	-53.2	-56.5	-38.7	-32.8	-44.8	-13.8



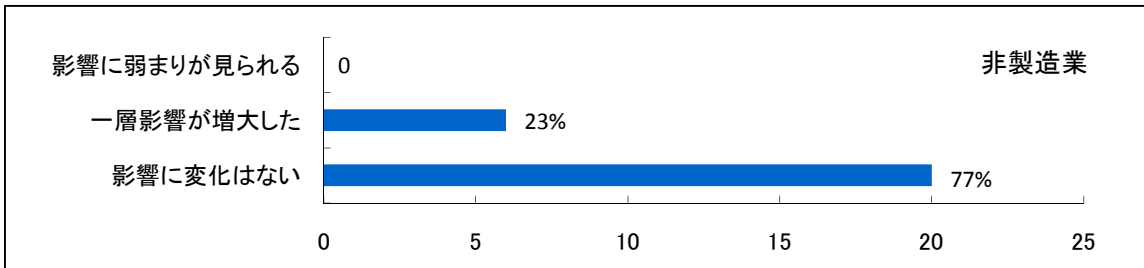
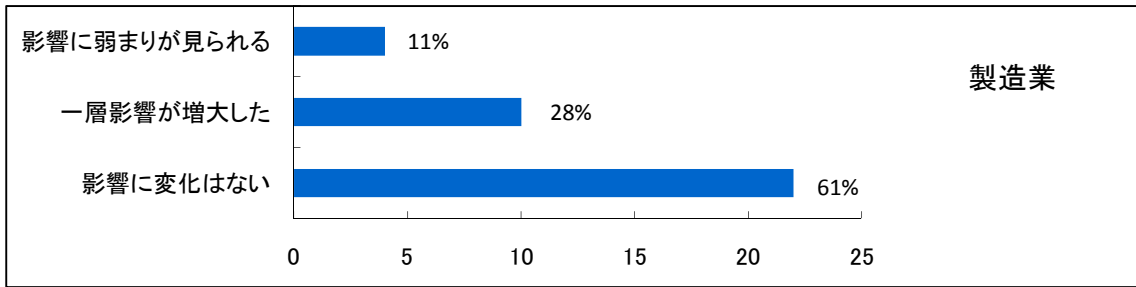
対三カ月比において、DI値が製造業では▲27.3から31.0悪化し▲58.3となっている。前期のプラス幅以上に今期は悪化したため、再び状況は厳しくなりつつある。非製造業では▲40.0から6.2悪化し▲46.2となっている。こちらも製造業と同様に後退しているものの減少幅は製造業ほど大きくはないが依然厳しい水準である。

対前年比において、製造業では▲39.4から18.9悪化し▲58.3となり、直近一年間で回復と悪化を繰り返して推移しており、景気の不安定さがうかがえる。非製造業では▲52.0から1.8悪化し▲53.8となっている。マイナス幅は小さいものの景気の後退感が感じられる。

三カ月後予測において、製造業では▲9.1から32.6悪化し▲41.7。非製造業では▲20.0から14.6悪化し▲34.6となっており両業種ともに非常に厳しい見通しがされている。

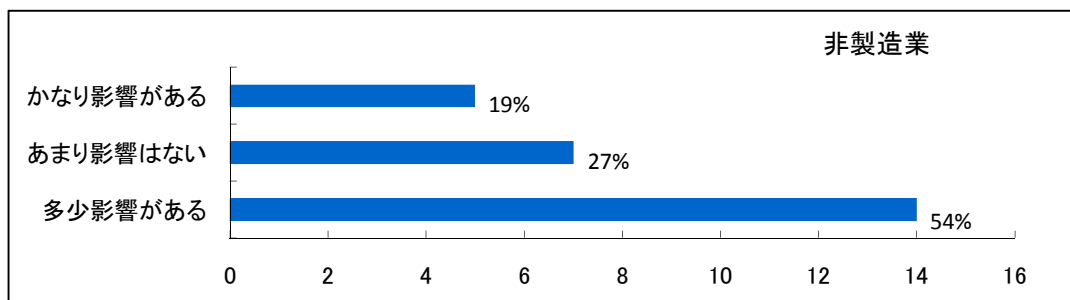
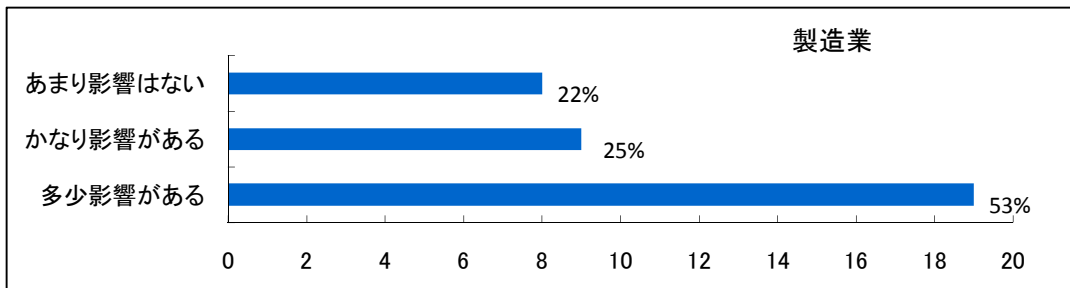
3、東日本大震災による影響について

(1) 約2カ月が経過し、震災直後と比べ企業活動への影響はどうなりましたか？



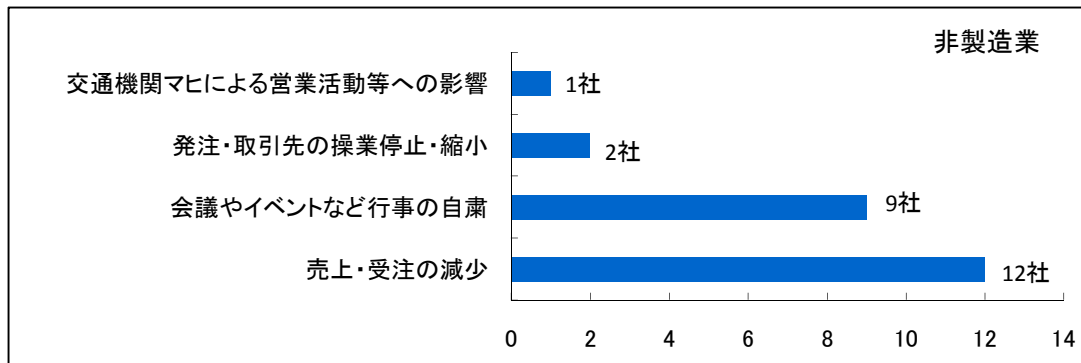
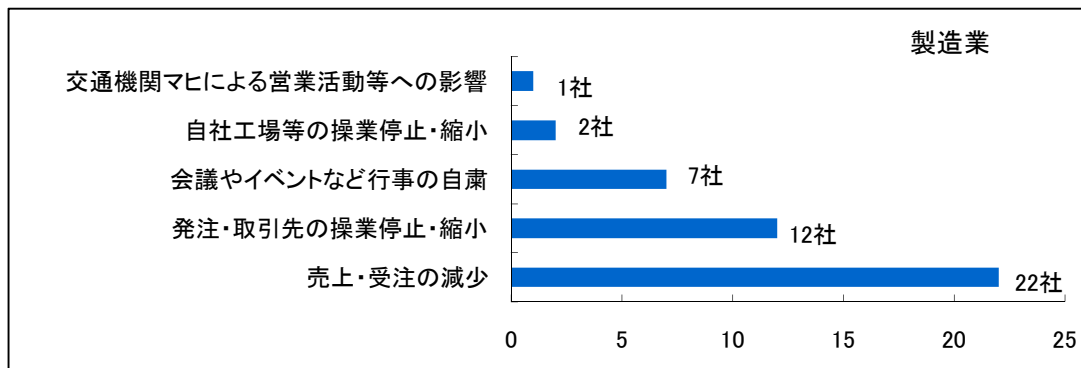
製造業では61%、非製造業では77%が『影響に変化はない』と回答されているが、一方で製造業では28%、非製造業では23%が『一層影響が増大した』と回答されており、震災での影響に大きく差が生まれている。非製造業では『影響に弱まりが見られる』と回答した事業所は0社であった。

(2) 現在、企業活動に与える影響はどの程度ですか？



両業種とも約50%の事業所が『多少影響がある』と答えつつも、製造業では25%、非製造業では19%が『かなり影響がある』と回答されており、未だに震災による影響はかなり大きい。今後の景気動向が注目される。

(3)具体的にどのような影響がありますか？（複数回答）



両業種ともに『売上・受注の減少』と回答した事業所がやはり最も多い。また、イベントなどの行事を自粛していることから今後の活動規模が縮小していく恐れがある。一方で『従業員の被災』と答えた事業所は0社（3月緊急調査時4社）であった。

B. 調査概要

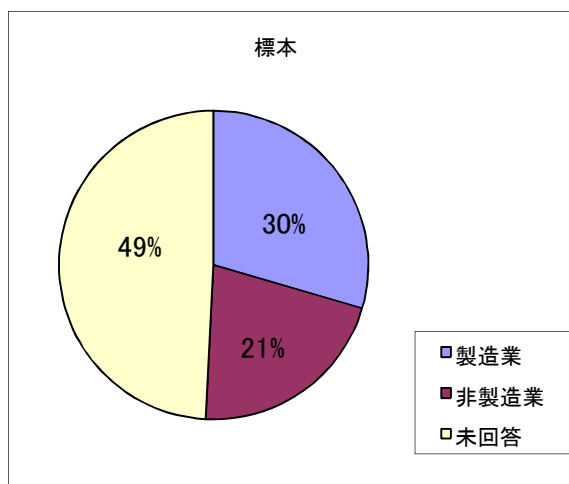
1. 調査目的 四半期ごとに景気動向調査を実施し、管内景況を恒常的に把握する。
調査を実施し恒常的に管内景況を把握する。
2. 調査期間 平成23年4月25日～5月2日
3. 調査方法 FAXにより依頼、回答
4. 調査対象 各部会役員 122社

※DI値＝「好調＋やや好調」(持ち直す)の回答割合から「悪い＋やや悪い」(悪化する)の回答割合を差し引いたもの。数値が高いほど景況感が良く、低いほど悪い。
プラス100が最高値、0が平均、マイナス100が最低値を示す。

5. 回答企業の属性

	調査対象
一般工業	22
建設業	16
醤油工業	6
食品工業	10
皮革工業	18
公益業	13
サービス業	10
理財	8
商業	19
合計	122

	調査対象	回答	回答
製造業	72	36	50.0%
非製造業	50	26	52.0%
合計	122	62	50.8%
未回答		60	



集計表

1) 売上(出荷)額について

項目	三カ月前比					
	製造業		非製造業		合計	
1. 増加	2	5.6%	0	0.0%	2	3.2%
2. やや増加	4	11.1%	4	15.4%	8	12.9%
3. 不変	12	33.3%	8	30.8%	20	32.3%
4. やや減少	9	25.0%	9	34.6%	18	29.0%
5. 減少	9	25.0%	5	19.2%	14	22.6%
無回答	0	0.0%	0	0.0%	0	0.0%
合計	36	100.0%	26	100.0%	62	100.0%

DI値	-33.3	-38.5	-35.5
DI値(前回-2月)	-33.3	-48.0	-39.7
	0.0	9.5	4.2

項目	昨年同期比					
	製造業		非製造業		合計	
1. 増加	0	0.0%	0	0.0%	0	0.0%
2. やや増加	8	22.2%	5	19.2%	13	21.0%
3. 不変	6	16.7%	6	23.1%	12	19.4%
4. やや減少	15	41.7%	9	34.6%	24	38.7%
5. 減少	7	19.4%	6	23.1%	13	21.0%
無回答	0	0.0%	0	0.0%	0	0.0%
合計	36	100.0%	26	100.0%	62	100.0%

DI値	-38.9	-38.5	-38.7
DI値(前回-2月)	-21.2	-52.0	-34.5
	-17.7	13.5	-4.2

項目	三カ月後予測					
	製造業		非製造業		合計	
1. 増加	2	5.6%	0	0.0%	2	3.2%
2. やや増加	3	8.3%	2	7.7%	5	8.1%
3. 不変	9	25.0%	11	42.3%	20	32.3%
4. やや減少	15	41.7%	8	30.8%	23	37.1%
5. 減少	7	19.4%	5	19.2%	12	19.4%
無回答	0	0.0%	0	0.0%	0	0.0%
合計	36	100.0%	26	100.0%	62	100.0%

DI値	-47.2	-42.3	-45.2
DI値(前回-2月)	-9.1	-20.0	-13.8
	-38.1	-22.3	-31.4

2) 景況感について

項目	三カ月前比					
	製造業		非製造業		合計	
1. 良い	0	0.0%	0	0.0%	0	0.0%
2. やや良い	1	2.8%	3	11.5%	4	6.5%
3. 不変	13	36.1%	8	30.8%	21	33.9%
4. やや悪い	13	36.1%	10	38.5%	23	37.1%
5. 悪い	9	25.0%	5	19.2%	14	22.6%
無回答	0	0.0%	0	0.0%	0	0.0%
合計	36	100.0%	26	100.0%	62	100.0%

DI値	-58.3	-46.2	-53.2
DI値(前回-2月)	-27.3	-40.0	-32.8
	-31.0	-6.2	-20.4

項目	昨年同期比					
	製造業		非製造業		合計	
1. 良い	0	0.0%	0	0.0%	0	0.0%
2. やや良い	4	11.1%	3	11.5%	7	11.3%
3. 不変	7	19.4%	6	23.1%	13	21.0%
4. やや悪い	16	44.4%	11	42.3%	27	43.5%
5. 悪い	9	25.0%	6	23.1%	15	24.2%
無回答	0	0.0%	0	0.0%	0	0.0%
合計	36	100.0%	26	100.0%	62	100.0%

DI値	-58.3	-53.8	-56.5
DI値(前回-2月)	-39.4	-52.0	-44.8
	-18.9	-1.8	-11.7

項目	三カ月後予測					
	製造業		非製造業		合計	
1. 良い	0	0.0%	0	0.0%	0	0.0%
2. やや良い	6	16.7%	2	7.7%	8	12.9%
3. 不変	9	25.0%	13	50.0%	22	35.5%
4. やや悪い	13	36.1%	6	23.1%	19	30.6%
5. 悪い	8	22.2%	5	19.2%	13	21.0%
無回答	0	0.0%	0	0.0%	0	0.0%
合計	36	100.0%	26	100.0%	62	100.0%

DI値	-41.7	-34.6	-38.7
DI値(前回-2月)	-9.1	-20.0	-13.8
	-32.6	-14.6	-24.9