

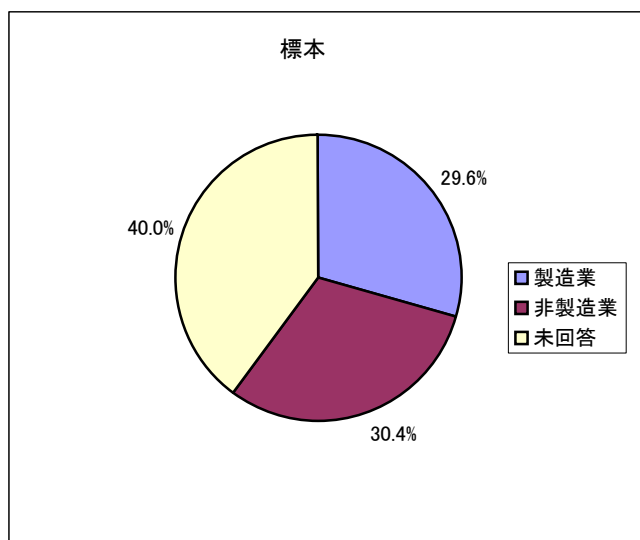
## A. 調査概要

1. 調査目的 四半期ごとに景気動向調査を実施し、管内景況を恒常的に把握する。
2. 調査期間 平成16年11月1日～10日
3. 調査方法 FAXにより依頼、回答
4. 調査対象 当所部会役員131社中、大企業を除く中小企業115社

※DI値＝「好調＋やや好調」(持ち直す)の回答割合から「悪い＋やや悪い」(悪化する)の回答割合を差し引いたもの。数値が高いほど景況感が良く、低いほど悪い。  
プラス100が最高値、0が平均、マイナス100が最低値を示す。

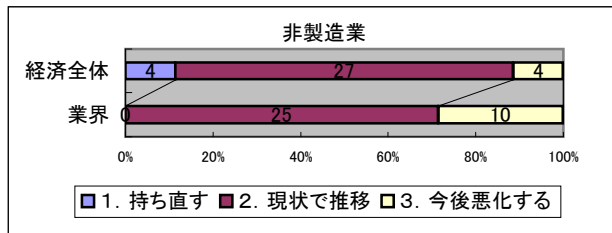
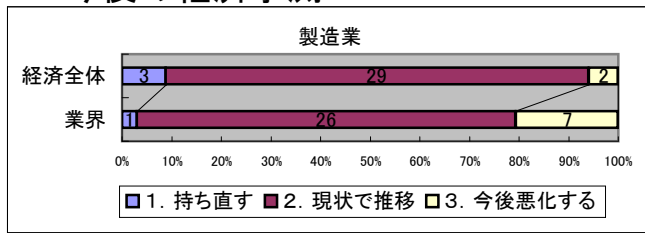
### 5. 標本数

	調査対象	回答		調査対象	回答	回答
一般工業	17	9	製造業	68	34	50.0%
建設業	18	10	非製造業	47	35	74.5%
醤油工業	4	2	合計	115	69	60.0%
食品工業	10	4	未回答		46	40.0%
皮革工業	19	9				
公益業	11	9				
サービス業	9	7				
商業	27	19				
合計	115	69				

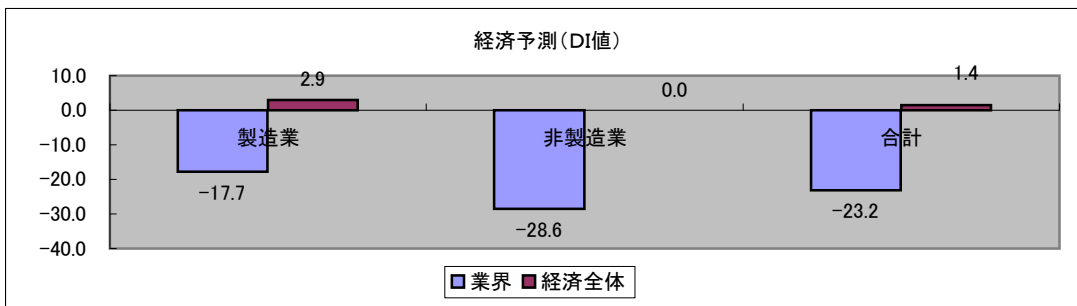


## B. 調査結果

### 1. 今後の経済予測

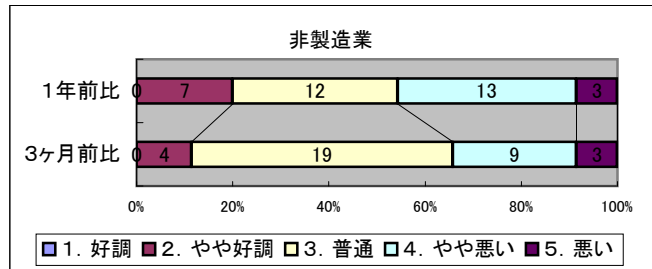
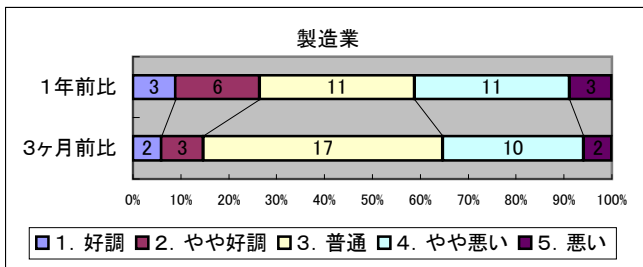


DI値	業界	経済全体	業界(前回)	経済(前回)
製造業	-17.7	2.9	-23.7	15.8
非製造業	-28.6	0.0	-11.8	17.6
合計	-23.2	1.4	-18.1	16.7

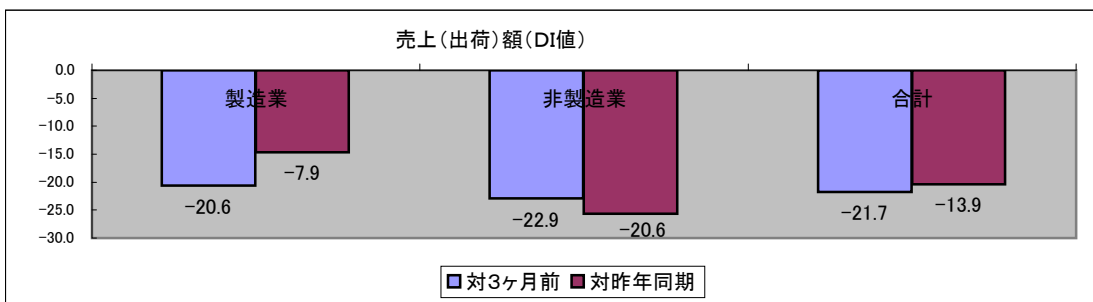


\* 経済全体における経済予測では製造業・非製造業ともにDI値が10ポイント以上低下した。また業界での予測は製造業においてはマイナス値は縮小したが非製造業では16.8ポイント低下し、-28.6ポイントとなった。

### 2. 売上(出荷)額について

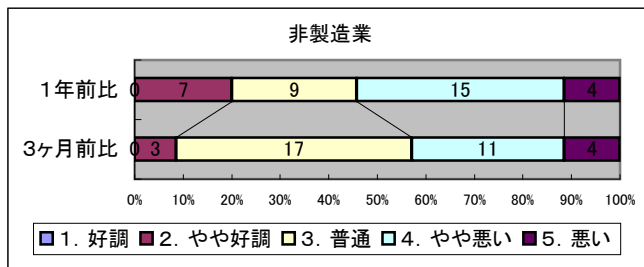
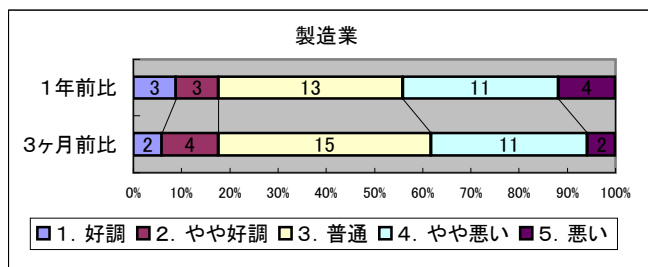


DI値	対3ヶ月前	対昨年同期	対3ヶ月前(前回)	対昨年同期(前回)
製造業	-20.6	-14.7	-10.5	-7.9
非製造業	-22.9	-25.7	-23.5	-20.6
合計	-21.7	-20.4	-16.7	-13.9

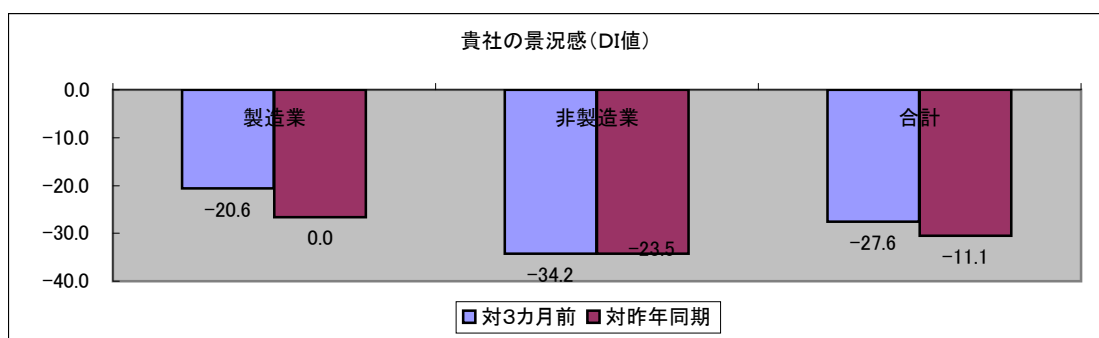


\* 製造業では対3ヶ月前比で10.1ポイント、対前年同期比で6.8ポイントDI値が悪化した。一方、非製造業は対3ヶ月前比で0.6ポイント改善したが対前年同期比では5.1ポイント悪化した。

### 3. 景況感について



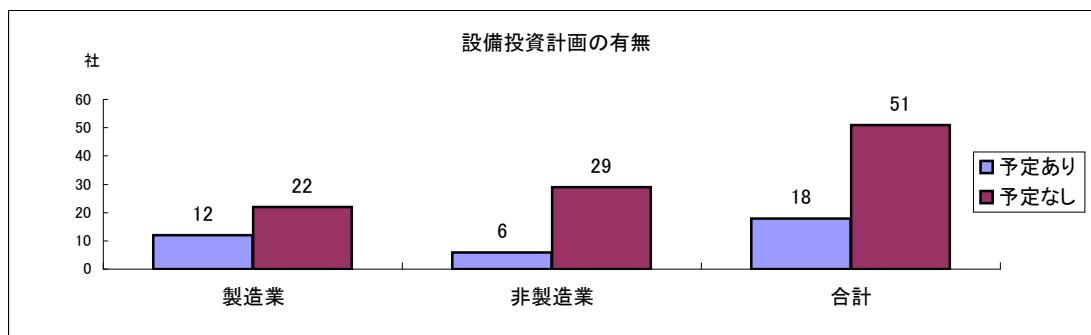
DI値	対3カ月前	対昨年同期	対3ヶ月前 (前回)	対昨年同期 (前回)
製造業	-20.6	-26.6	-5.3	0.0
非製造業	-34.2	-34.3	-32.4	-23.5
合計	-27.6	-30.5	-18.1	-11.1



\* 製造業では対3ヶ月前比15.3ポイント、対前年同期比26.5ポイント悪化した。一方、非製造業でも製造業よりも悪化幅は小さいものの対3ヶ月前比1.9ポイント、対前年同期比10.8ポイントと悪化した

### 4. 設備投資計画について

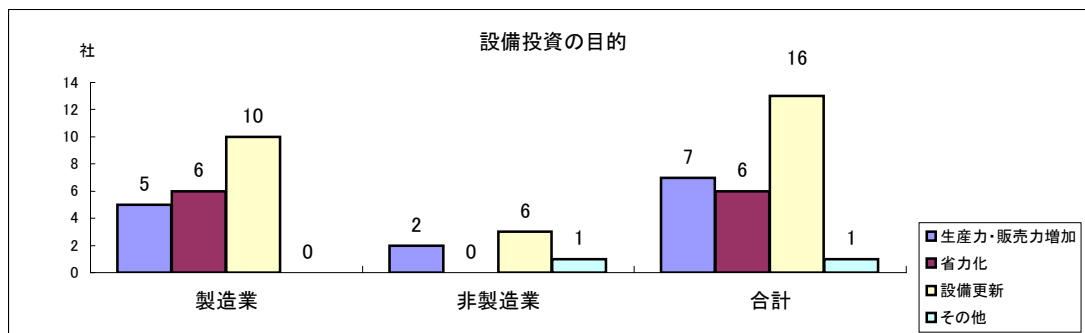
	予定あり	予定なし	合計
製造業	12 [35.3%]	22 [64.7%]	34 [100.0%]
非製造業	6 [17.1%]	29 [82.9%]	35 [100.0%]
合計	18 [26.1%]	51 [73.9%]	69 [100.0%]



\* 製造業では35.3%の12社、非製造業では17.1%の6社が設備投資の予定ありである。

## 5. 設備投資目的について

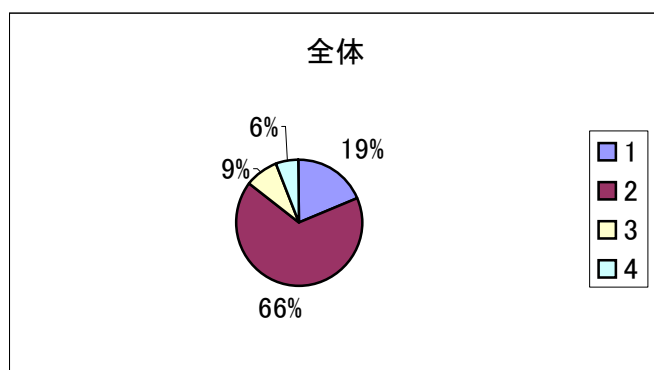
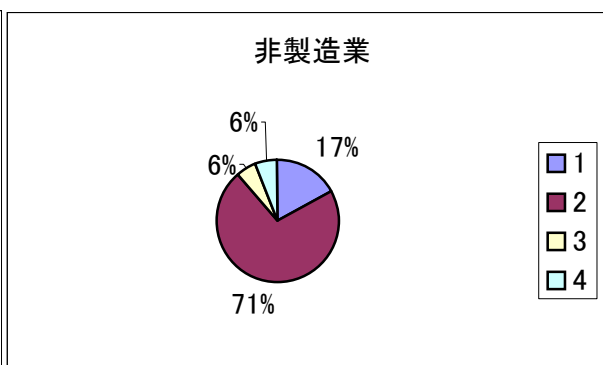
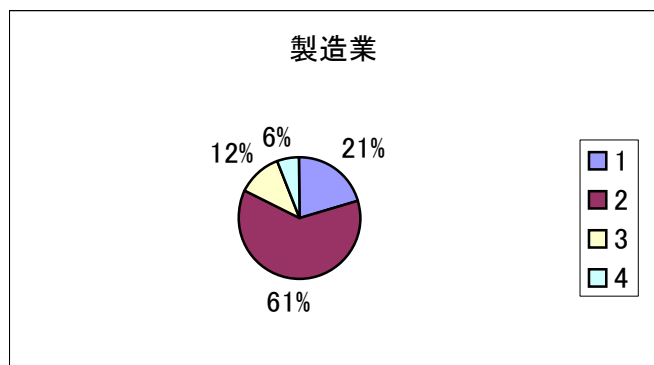
	生産力・販売力増加	省力化	設備更新	その他	合計
製造業	5	6	10	0	21
非製造業	2	0	3	1	6
合計	7	6	13	1	27



\* 製造業・非製造業ともに設備更新への投資計画が最も多くを占めた。

## 5) 原油の高騰による影響について

	経営を揺るがす程の影響がある	経営努力の範囲で対応できる程の影響	影響はない	無回答	合計
製造業	7	21	4	2	34
非製造業	6	25	2	2	35
合計	13	46	6	4	69



- |                      |
|----------------------|
| 1. 経営を揺るがす程の影響がある    |
| 2. 経営努力の範囲で対応できる程の影響 |
| 3. 影響はない             |
| 4. 無回答               |

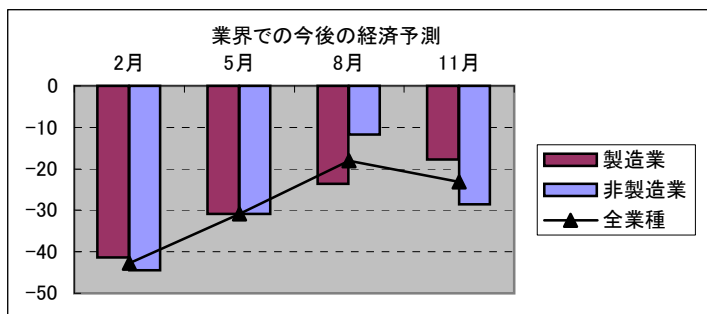
\* 製造業・非製造業ともに“経営努力の範囲で対応できる”が最も多く60%以上を占めた。全体でも“経営を揺るがす影響がある”が19%で、“影響なし”が9%であった。

コメント： 製造業・非製造業ともにDI値が全体的に低下した。特に非製造業ではDI値のマイナス値が3期連続で縮小していたが、今回の調査結果では経済予測、売上(出荷)額(1年前比)、景況感の3項目全てで悪化し、景気への停滞感が見られる。

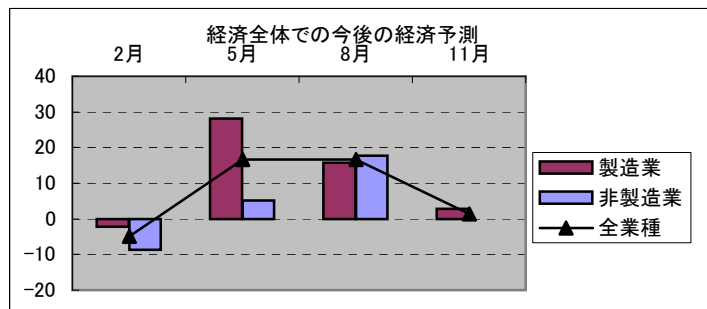
# C. 期別DI値の推移

## 1. 今後の経済予測

業界	2月	5月	8月	11月
製造業	-41.3	-30.8	-23.7	-17.7
非製造業	-44.4	-30.8	-11.8	-28.6
全業種	-42.7	-30.8	-18.1	-23.2

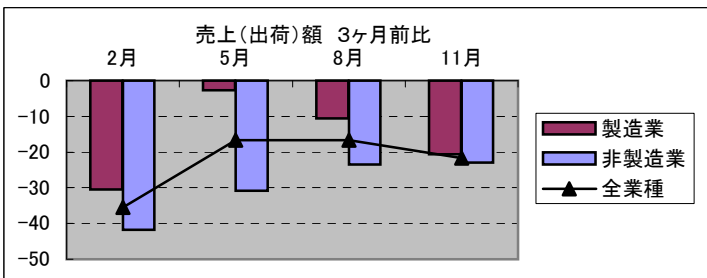


経済	2月	5月	8月	11月
製造業	-2.2	28.2	15.8	2.9
非製造業	-8.6	5.1	17.6	0.0
全業種	-4.9	16.7	16.7	1.4

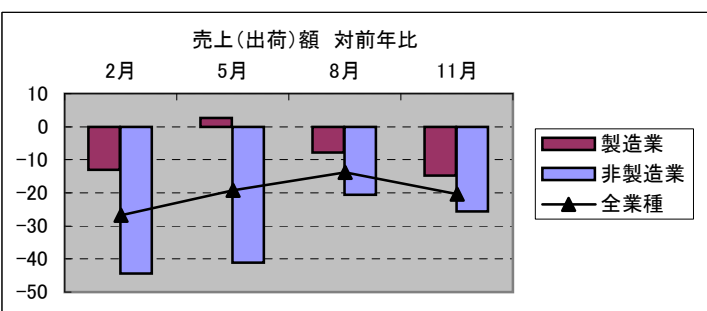


## 2. 売上(出荷)額

対三ヶ月前	2月	5月	8月	11月
製造業	-30.4	-2.6	-10.5	-20.6
非製造業	-41.7	-30.8	-23.5	-22.9
全業種	-35.4	-16.7	-16.7	-21.7

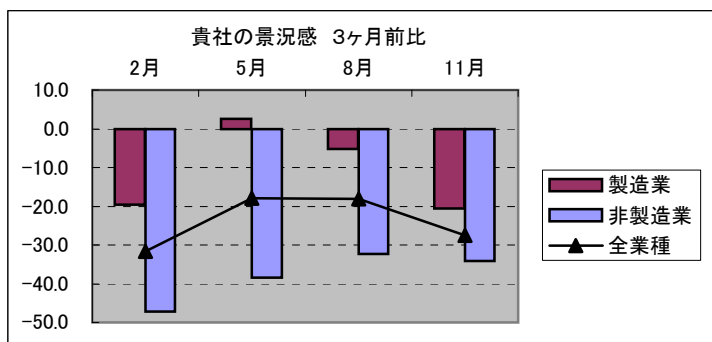


対昨年同期	2月	5月	8月	11月
製造業	-13.0	2.6	-7.9	-14.8
非製造業	-44.4	-41.0	-20.6	-25.7
全業種	-26.8	-19.2	-13.9	-20.4



### 3. 貴社の景況感

対三ヶ月前	2月	5月	8月	11月
製造業	-19.6	2.6	-5.3	-20.6
非製造業	-47.2	-38.5	-32.4	-34.2
全業種	-31.7	-17.9	-18.1	-27.6



対昨年同期	2月	5月	8月	11月
製造業	-15.2	0.0	0.0	-26.6
非製造業	-41.7	-38.5	-23.5	-34.3
全業種	-26.8	-19.2	-11.1	-30.5

